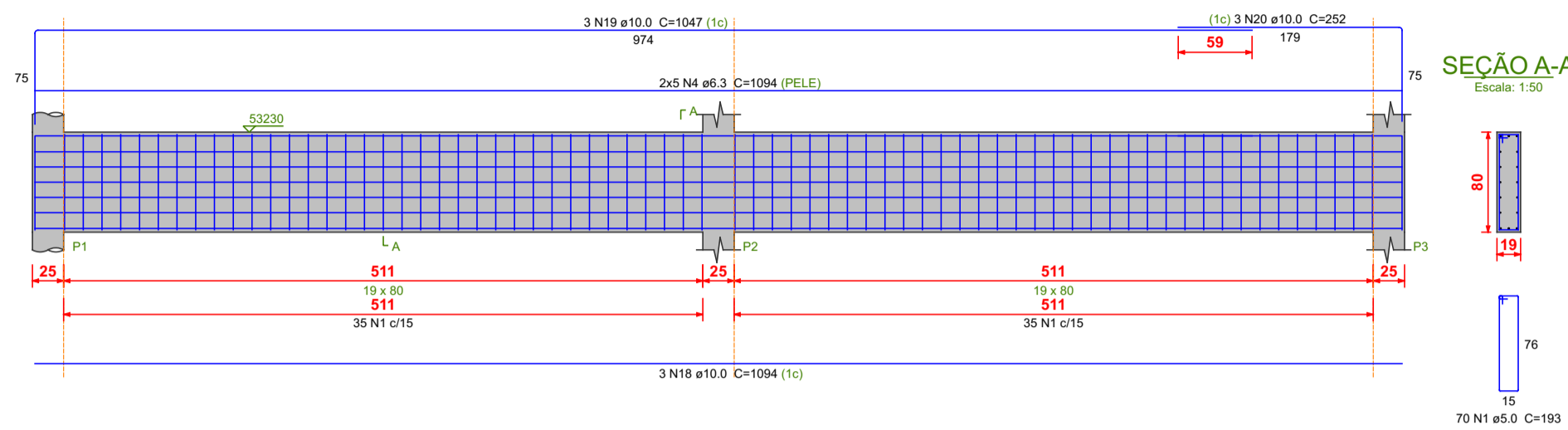
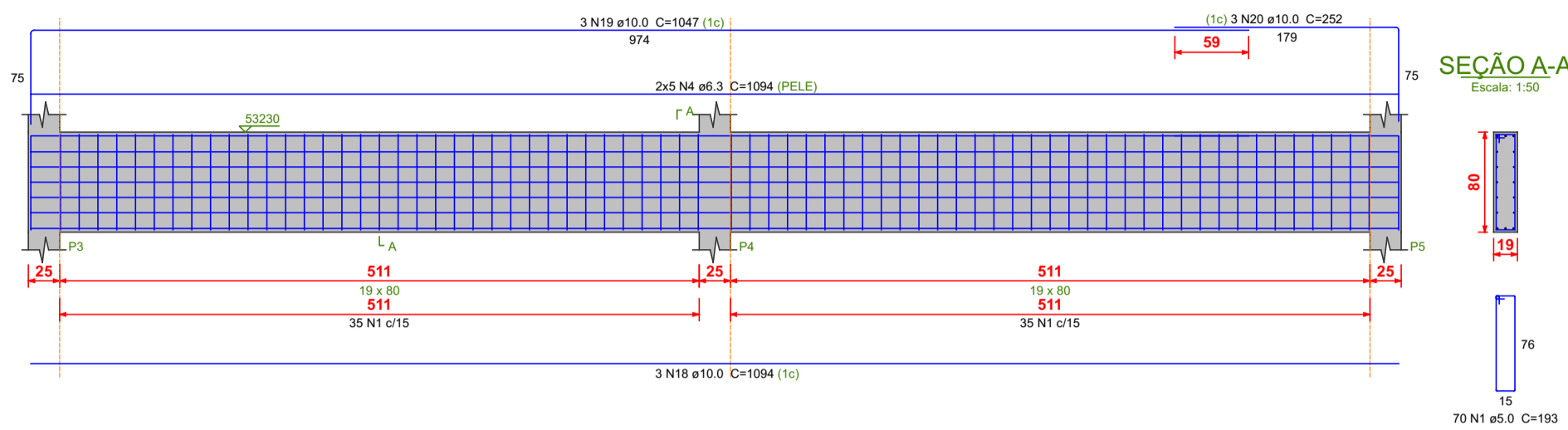


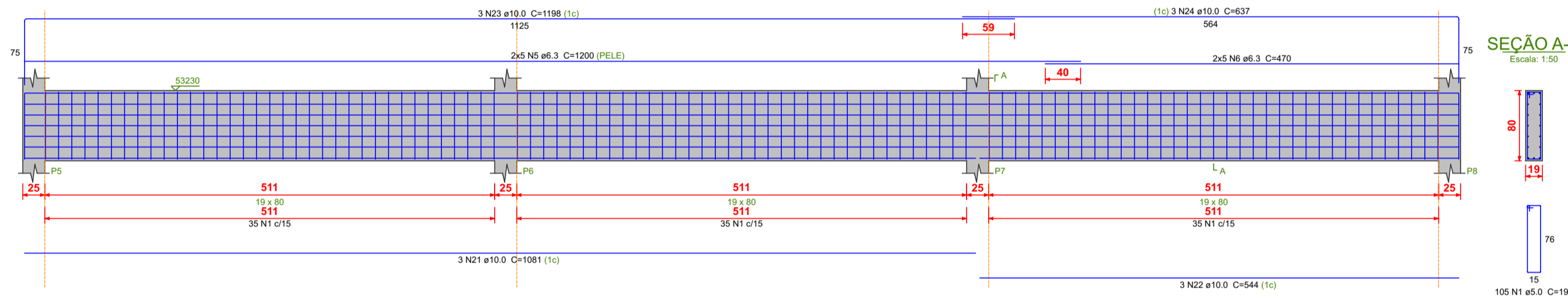
V100 (19 x 80)
Escala: 1:50



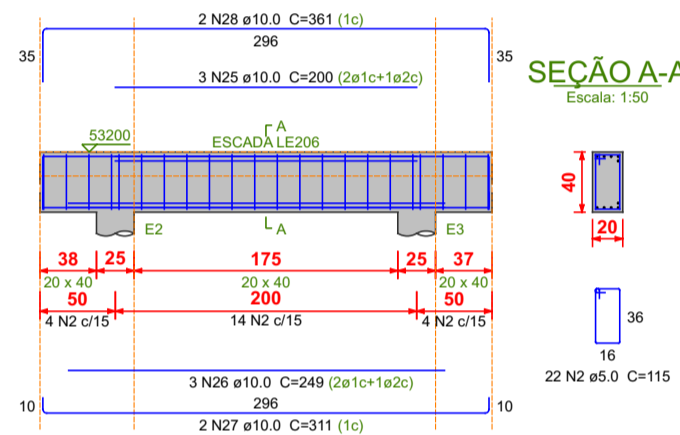
V101 (19 x 80)
Escala: 1:50



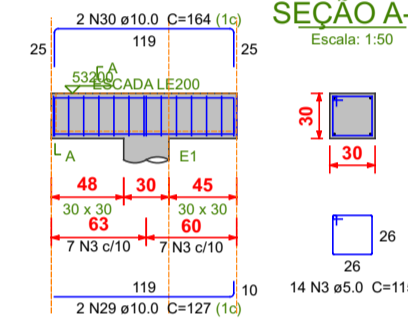
V102 (19 x 80)
Escala: 1:50



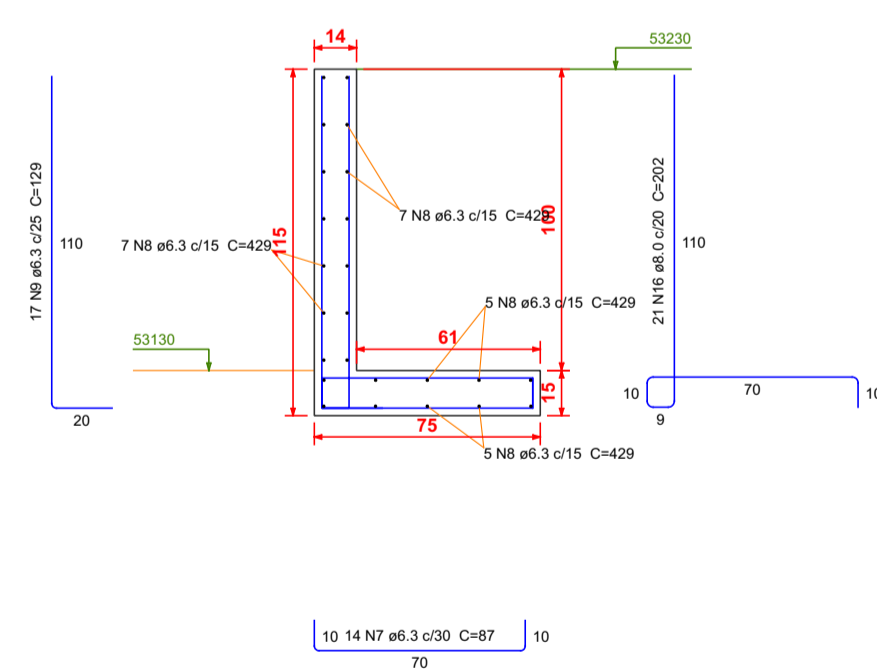
V103 (20 x 40)
Escala: 1:50



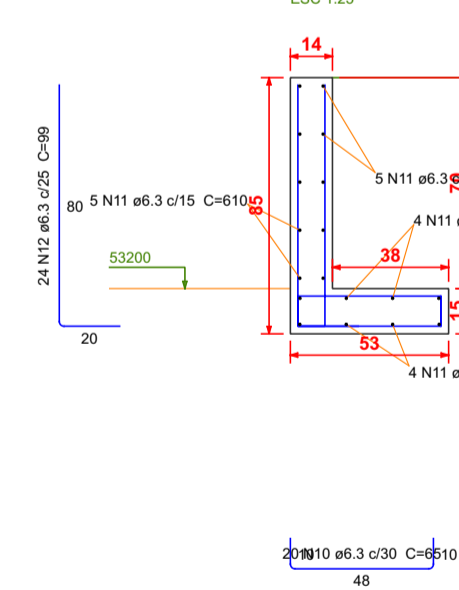
V104 (30 x 30)
Escala: 1:50



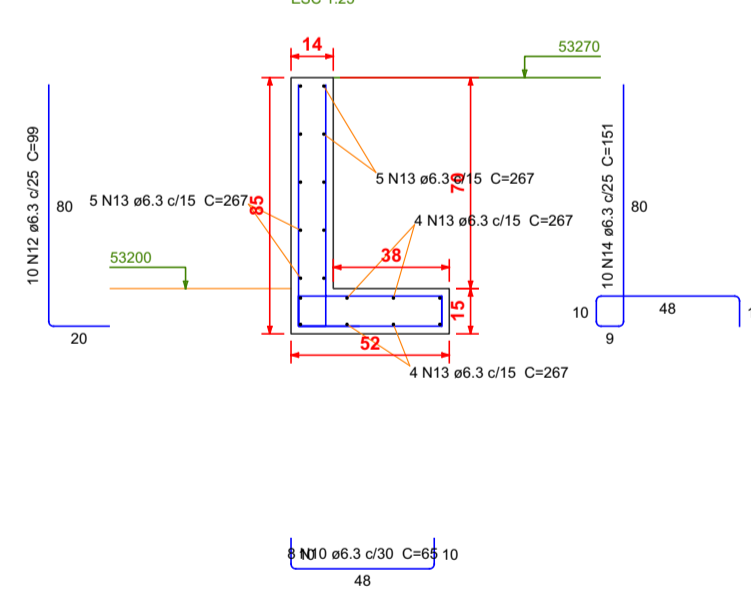
M100
ESC: 1:25



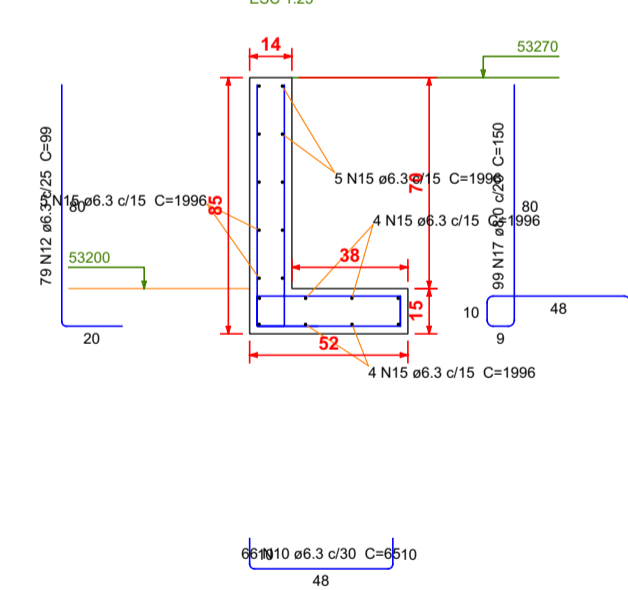
M101
ESC: 1:25



M102
ESC: 1:25



M103
ESC: 1:25



Relação do aço

ACO	N	DIAM (mm)	QUANT	C.UNIT (cm)	C.TOTAL (cm)
CA60	1	5.0	245	193	47285
	2	5.0	22	115	2530
	3	5.0	14	115	1610
CA50	4	6.3	20	1094	21880
	5	6.3	10	1200	12000
	6	6.3	10	470	4700
	7	6.3	14	87	1218
	8	6.3	24	479	10296
	9	6.3	17	129	2193
	10	6.3	94	65	6110
	11	6.3	18	610	10980
	12	6.3	113	99	11187
	13	6.3	18	267	4806
	14	6.3	10	151	1510
	15	6.3	18	1996	35928
	16	8.0	21	202	4242
	17	8.0	129	150	19350
	18	10.0	6	1094	6554
	19	10.0	6	1047	6282
	20	10.0	6	252	1512
	21	10.0	3	1081	3243
	22	10.0	3	544	1632
	23	10.0	3	1198	3594
	24	10.0	3	637	1911
	25	10.0	3	200	600
	26	10.0	3	249	747
	27	10.0	2	311	622
	28	10.0	2	361	722
	29	10.0	2	127	254
	30	10.0	2	164	328

Resumo do aço

ACO	DIAM (mm)	C.TOTAL (m)	QUANT (Barras)	UNIT	PESO (kg)
CA50	6.3	1228.1	103	12 m	300.5
	8.0	236	20	12 m	93.1
	10.0	280.2	24	12 m	172.7
CA60	5.0	514.3	43	12 m	79.3
PESO TOTAL (kg)					
CA50					566.3
CA60					79.3

Volume de concreto (C-30) = 12.33 m³
Área de forma = 167.98 m²

DNL ENGENHARIA, TRANSPORTES E CONSTRUÇÃO LTDA
Avenida José Orlando Pereira, 458-Centro
Promissão - SP
CNPJ 15.712.661/0001-17 - IE 546026520115

OBSERVAÇÕES

- * QUALQUER ALTERAÇÃO SOMENTE PODERÁ SER FEITA COM AUTORIZAÇÃO DO AUTOR DO PROJETO
- * HAVENDO DIVERGÊNCIA ENTRE COTA E ESCALA PREVALECE A COTA
- * DIREITOS AUTORAIS RESERVADOS

ATENÇÃO: UTILIZAR ESTE DESENHO SOMENTE SE IMPRESSO COLORIDO

RESPONSÁVEL TÉCNICO

DNL ENGENHARIA, TRANSPORTES E CONSTRUÇÃO LTDA
CNPJ 15.712.661/0001-17 - IE 546026520115

PROPRIETÁRIO

CAMARA MUNICIPAL DE SÃO PEDRO
01.637.740/0001-04

PROPRIETÁRIO

CAMARA MUNICIPAL DE SÃO PEDRO

FOLHA

EST
15/22

LOCAL

RUA NICOLAU MAURO, 1011-CENTRO-SÃO PEDRO

OBRA

IMPLANTAÇÃO DO ESTACIONAMENTO DA CÂMARA MUNICIPAL DE SÃO PEDRO

ESPECIFICAÇÃO

ARMAÇÕES DE VIGAS E ARRIMOS DO PAVIMENTO PISO DA GARAGEM

FOLHA Nº

8

DATA

04/05/2022

ESCALA

INDICADA

PROJETO

PROJETO ESTRUTURAL EM CONCRETO ARMADO

DESENHO

ARQUIVO

EST 15/22-8 rev. 00

A1