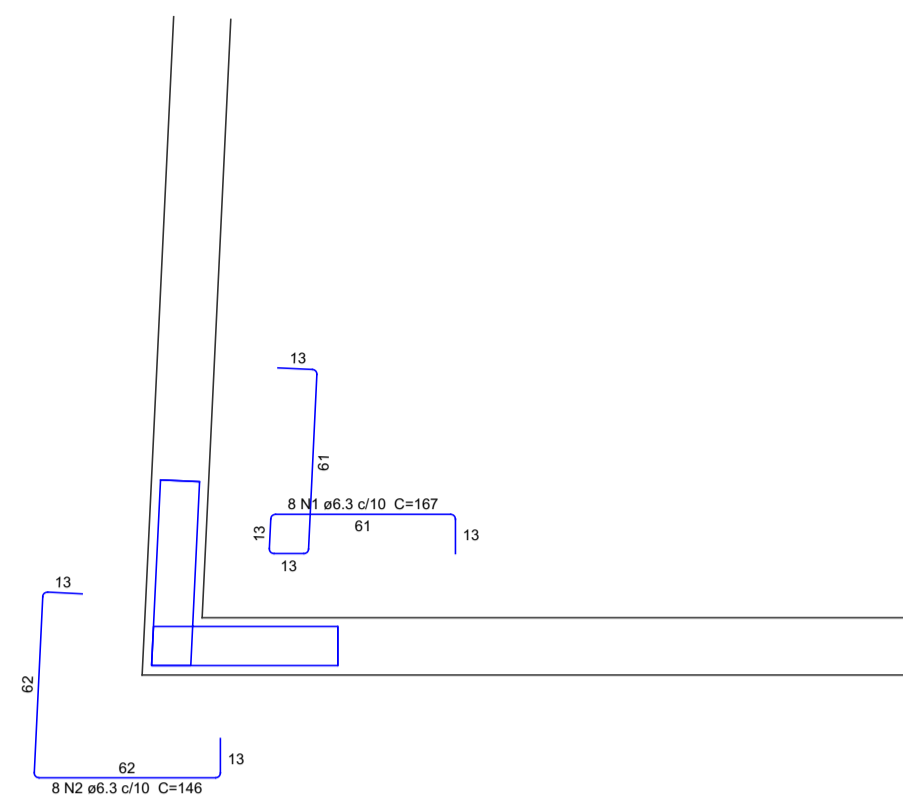
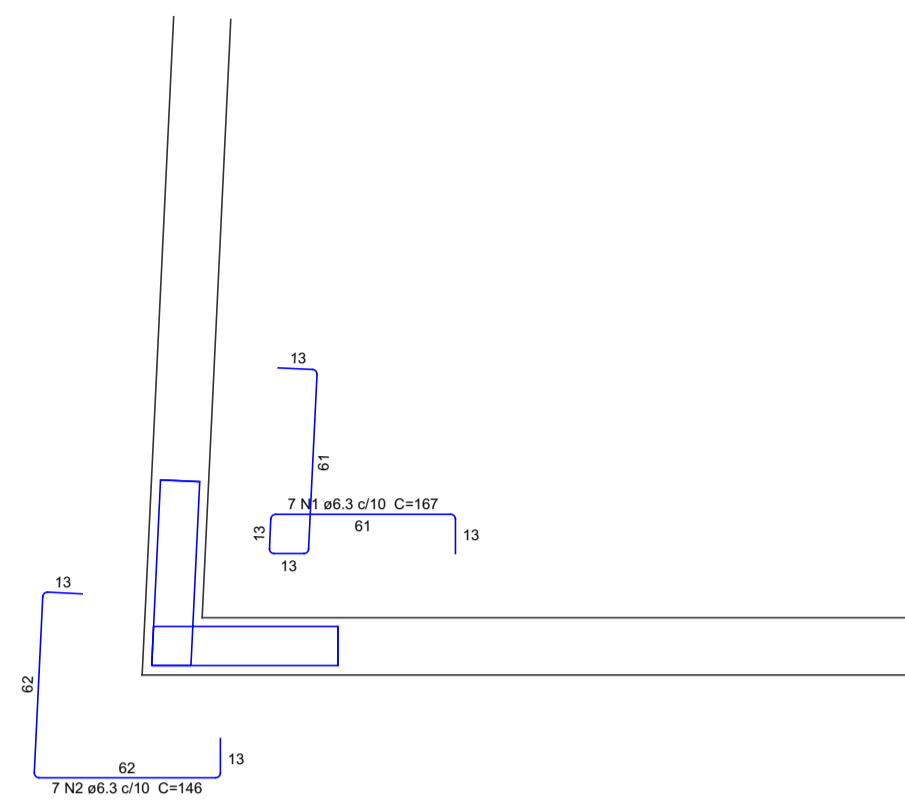


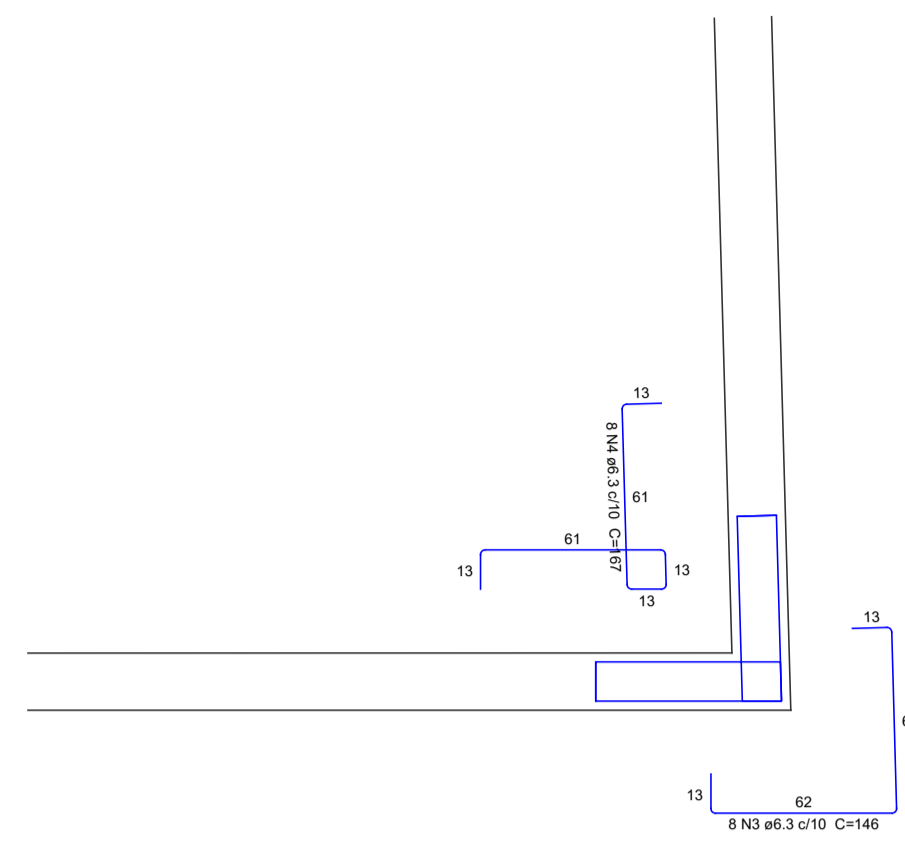
**PAR15-PAR24 (53277.0)**  
ESC.: 1:25



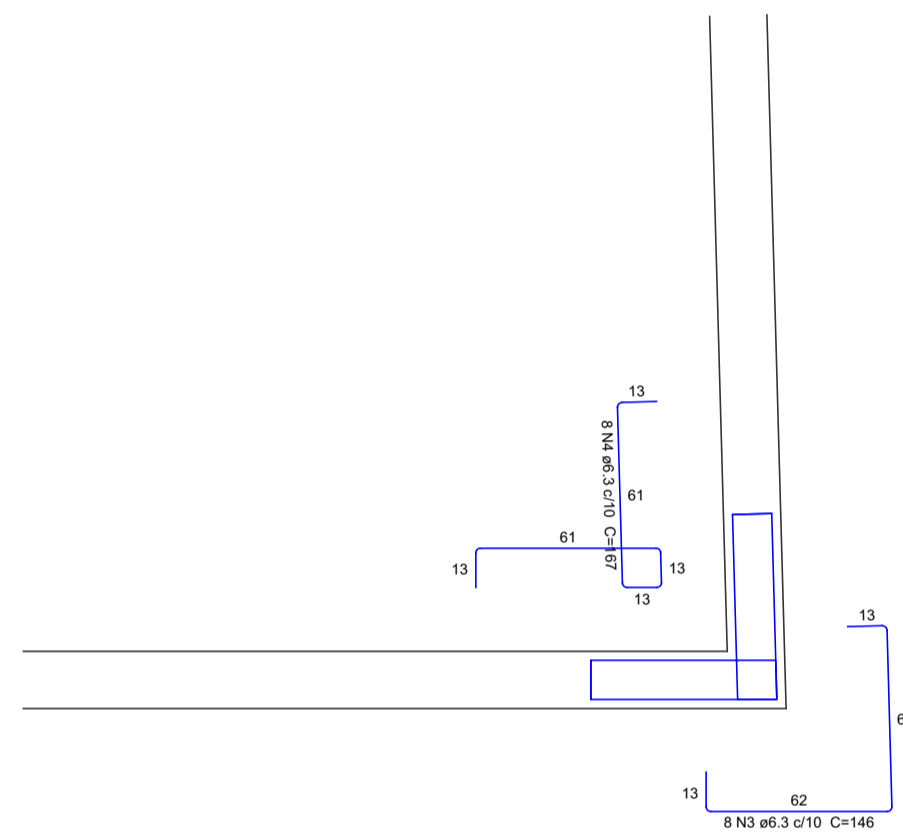
**PAR15-PAR24 (53354.0)**  
ESC.: 1:25



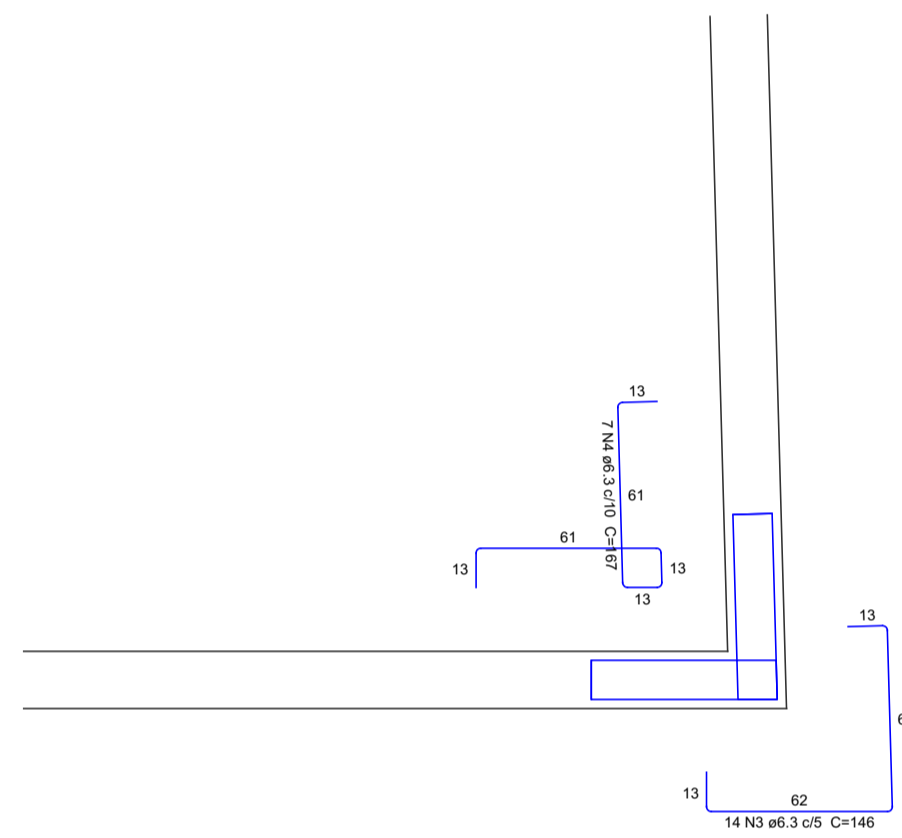
**PAR15-PAR24 (53420.0)**  
ESC.: 1:25



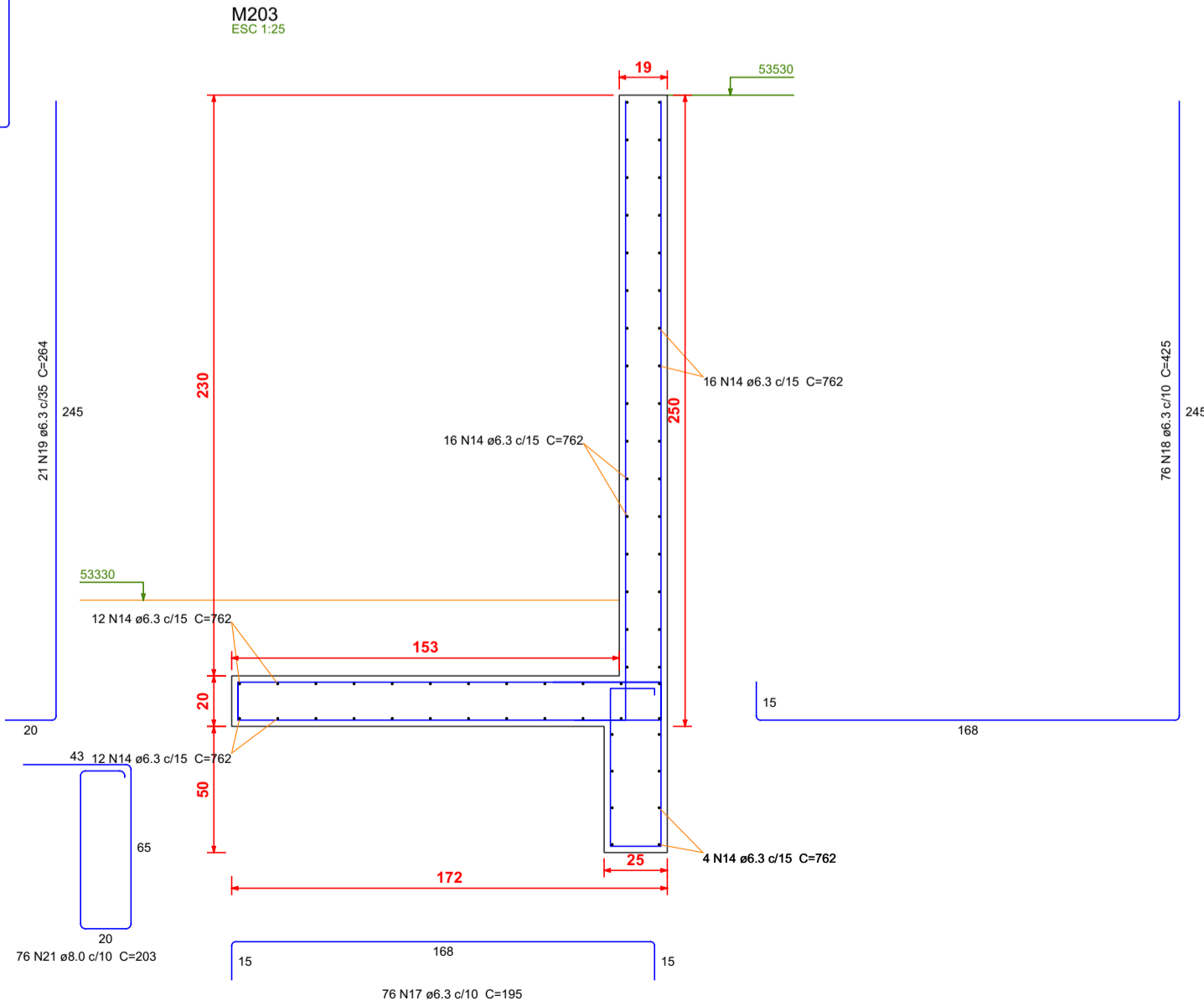
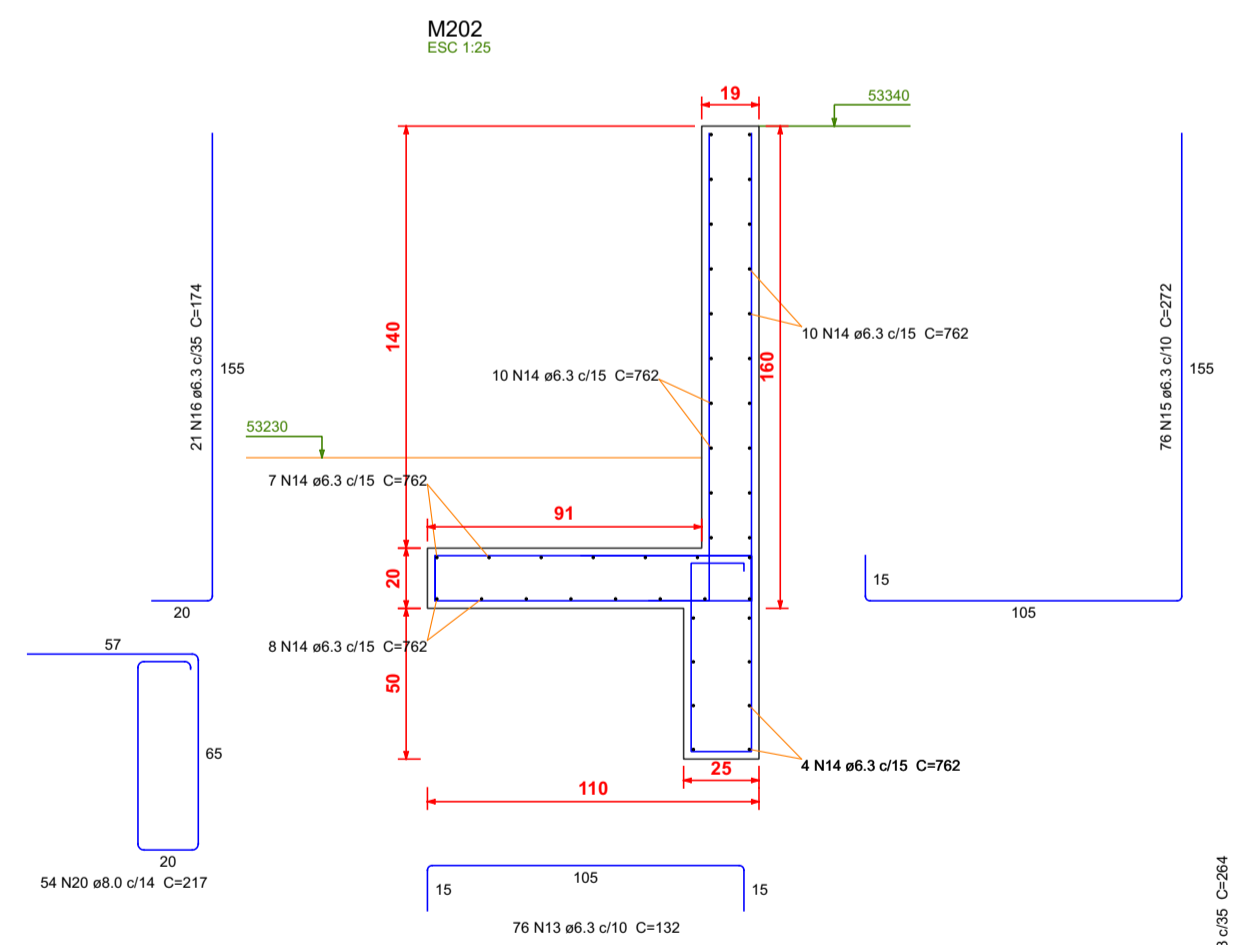
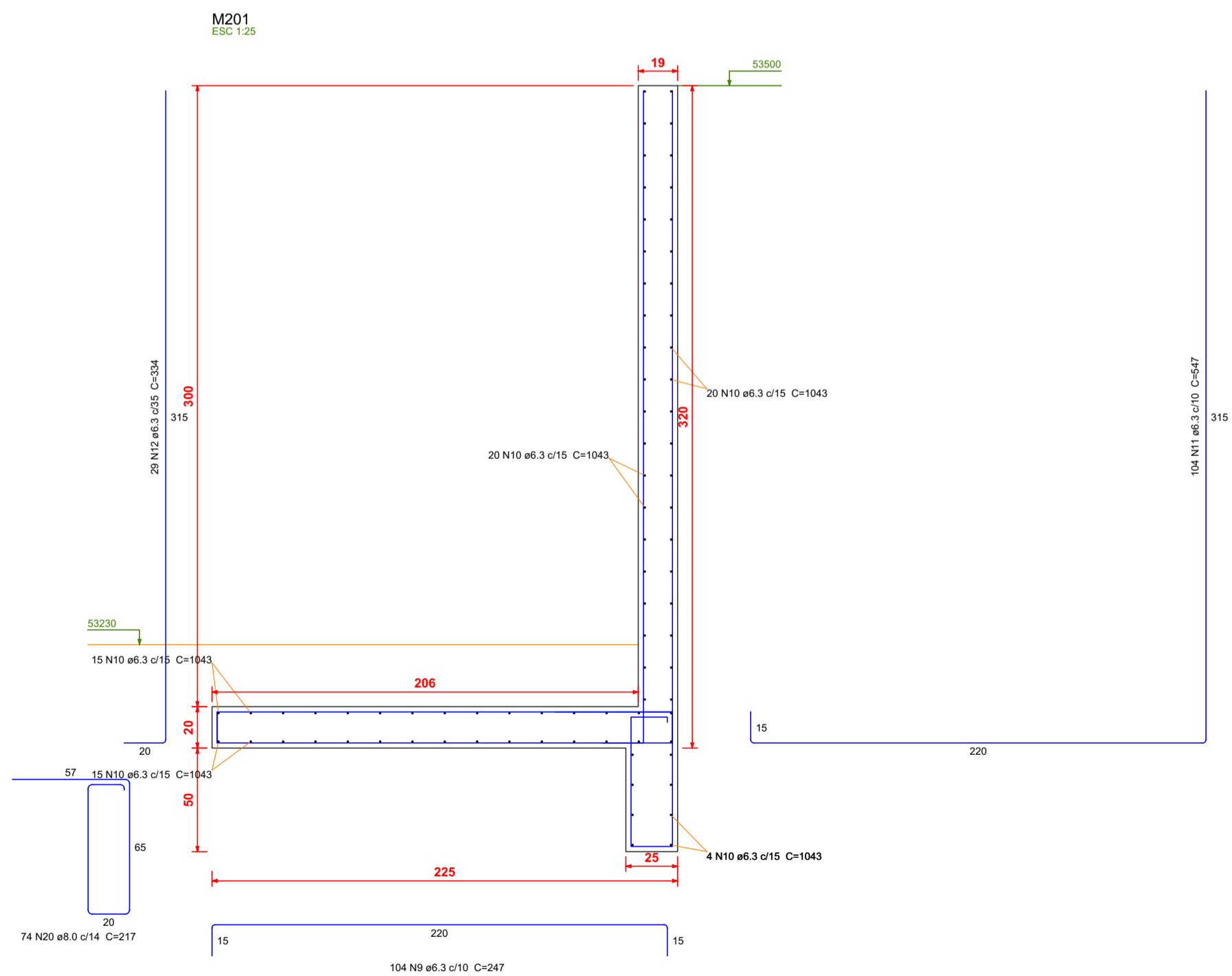
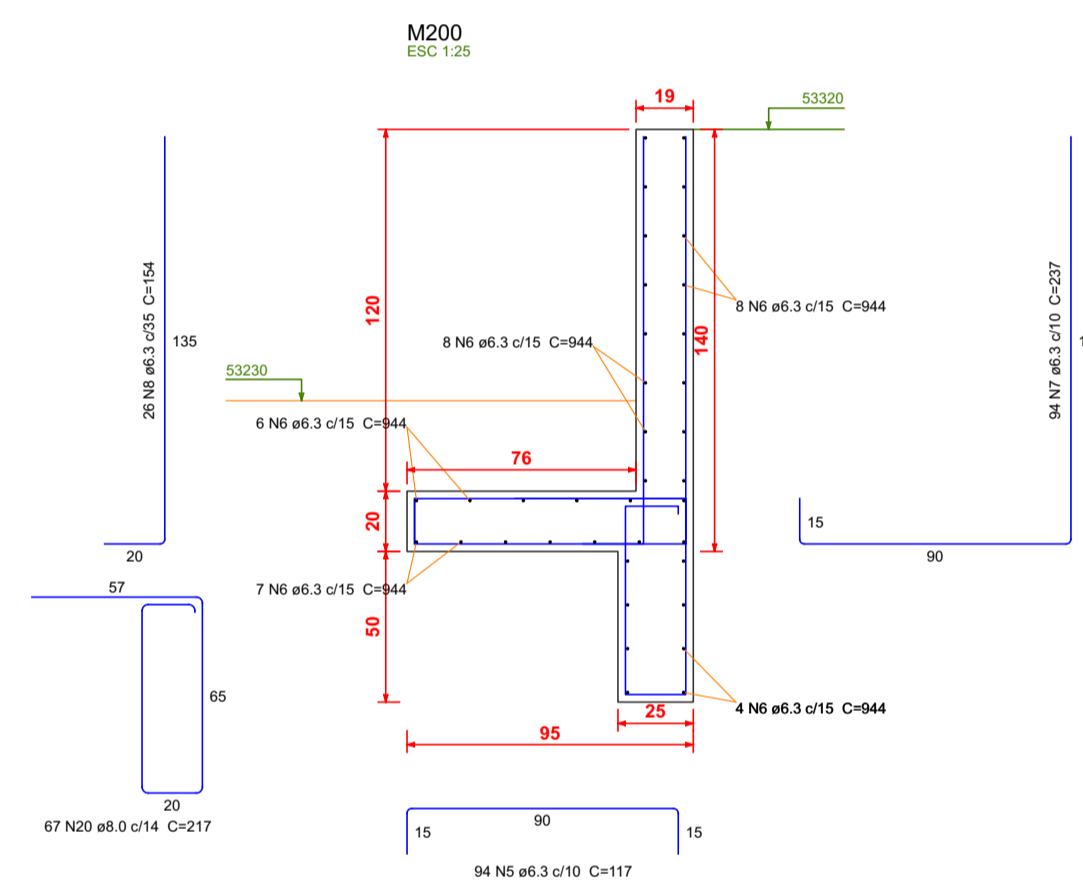
**PAR22-PAR25 (53277.0)**  
ESC.: 1:25



**PAR22-PAR25 (53354.0)**  
ESC.: 1:25



**PAR22-PAR25 (53420.0)**  
ESC.: 1:25



Relação do aço  
M200 M201 M202  
M203 PAR15-PAR24 (53277.0) PAR15-PAR24 (53354.0)  
PAR15-PAR24 (53420.0) PAR22-PAR25 (53277.0) PAR22-PAR25 (53354.0)  
PAR22-PAR25 (53420.0)

AÇO	N	DIAM (mm)	QUANT	C.UNIT (cm)	C.TOTAL (cm)
CA50	1	6.3	23	167	3841
	2	6.3	23	146	3358
	3	6.3	30	146	4380
	4	6.3	23	167	3841
	5	6.3	94	117	10998
	6	6.3	37	944	34928
	7	6.3	94	237	22278
	8	6.3	26	154	4004
	9	6.3	104	247	25688
	10	6.3	78	1043	81354
	11	6.3	104	547	56888
	12	6.3	29	334	9686
	13	6.3	76	132	10032
	14	6.3	107	762	81534
	15	6.3	76	272	20672
	16	6.3	21	174	3654
	17	6.3	76	195	14820
	18	6.3	76	425	32300
	19	6.3	21	264	5544
	20	8.0	195	217	42315
	21	8.0	76	203	15428

Resumo do aço

AÇO	DIAM (mm)	C.TOTAL (m)	QUANT (Barras)	UNIT	PESO (kg)
CA50	6.3	4298	359	12 m	1051.7
	8.0	577.6	49	12 m	227.8
PESO TOTAL (kg)					1279.6

Volume de concreto (C-30) = 28.64 m³  
Área de forma = 298.76 m²

DNL ENGENHARIA, TRANSPORTES E CONSTRUÇÃO LTDA  
Avenida José Orlando Pereira, 458-Centro  
Promissão - SP  
CNPJ 15.712.661/0001-17 - IE 546026520115

- OBSERVAÇÕES**
- \* QUALQUER ALTERAÇÃO SOMENTE PODERÁ SER FEITA COM AUTORIZAÇÃO DO AUTOR DO PROJETO
  - \* HAVENDO DIVERGÊNCIA ENTRE COTA E ESCALA PREVALECE A COTA
  - \* DIREITOS AUTORAIS RESERVADOS

ATENÇÃO: UTILIZAR ESTE DESENHO SOMENTE SE IMPRESSO COLORIDO

<b>RESPONSÁVEL TÉCNICO</b>  <b>DNL ENGENHARIA, TRANSPORTES E CONSTRUÇÃO LTDA</b> CNPJ 15.712.661/0001-17 - IE 546026520115	<b>PROPRIETÁRIO</b>  <b>CAMARA MUNICIPAL DE SÃO PEDRO</b> 01.637.740/0001-04
---	---

<b>PROPRIETÁRIO</b> <b>CAMARA MUNICIPAL DE SÃO PEDRO</b>	<b>FOLHA</b> <b>EST</b> <b>15/22</b>
<b>LOCAL</b> <b>RUA NICOLAU MAURO, 1011-CENTRO-SÃO PEDRO</b>	
<b>OBRA</b> <b>IMPLANTAÇÃO DO ESTACIONAMENTO DA CÂMARA MUNICIPAL DE SÃO PEDRO</b>	

<b>ESPECIFICAÇÃO</b> <b>ARMAÇÕES DOS ARRIMOS DO PAVIMENTO TOPO DA RAMPA</b>	<b>FOLHA Nº</b> <b>12</b>
<b>DATA</b> 04/05/2022	<b>PROJETO</b> PROJETO ESTRUTURAL EM CONCRETO ARMADO
<b>DESENHO</b>	<b>ARQUIVO</b> EST 15/22-12rev. 00