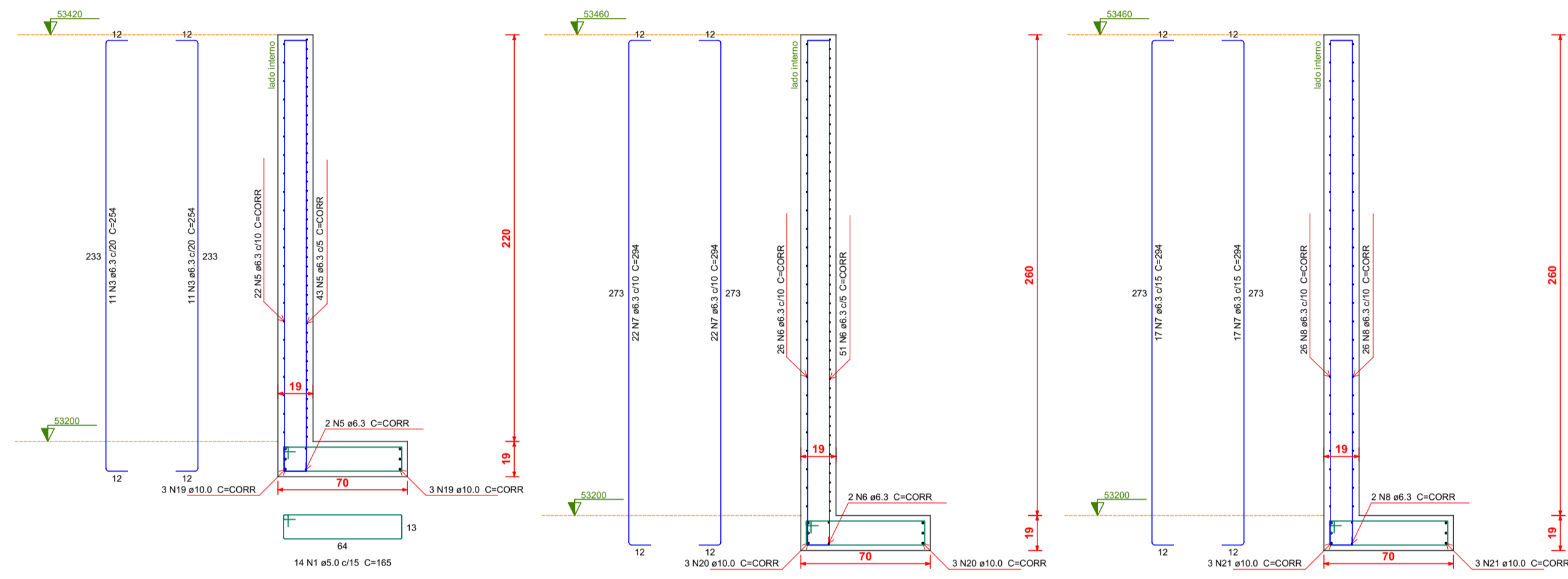
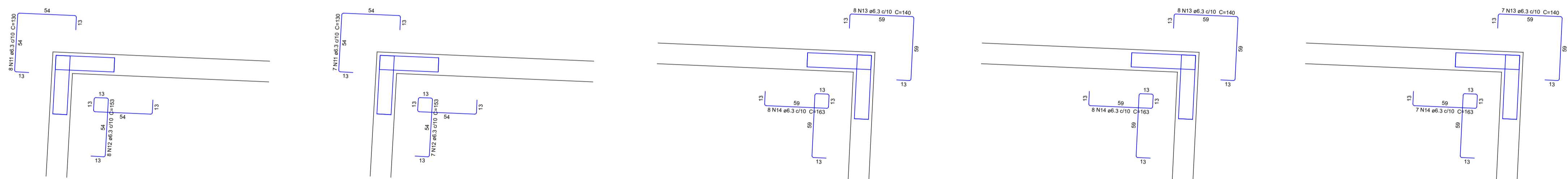


PAR19 Escala: 1:25 PAR20 Escala: 1:25 PAR21 Escala: 1:25 PAR22 Escala: 1:25 PAR23 Escala: 1:25



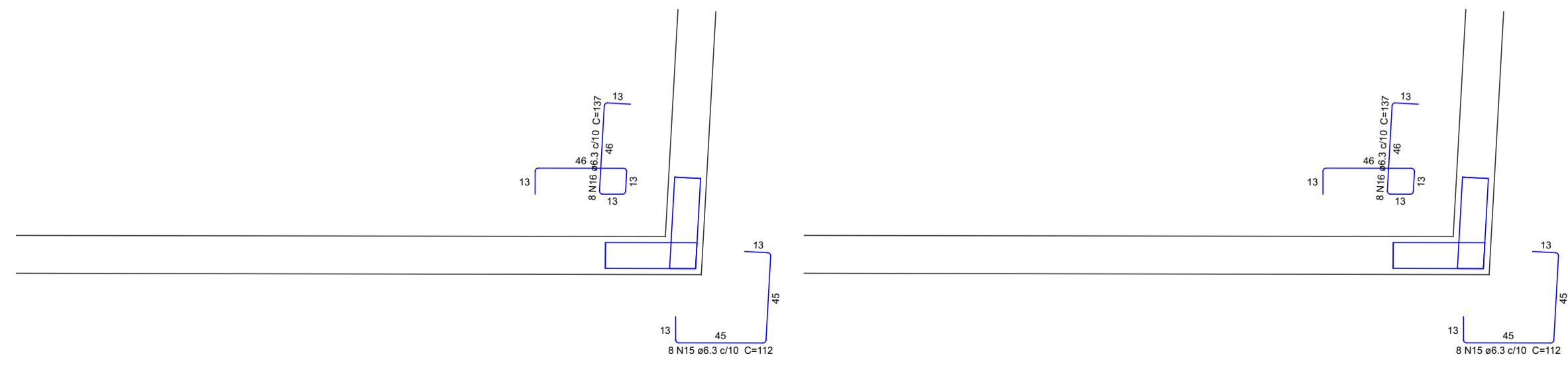
PAR24 Escala: 1:25 PAR25 Escala: 1:25 PAR26 Escala: 1:25



PAR3-PAR23 (53277.0) ESC.: 1:25 PAR2-PAR27 (53277.0) ESC.: 1:25

PAR3-PAR23 (53354.0) ESC.: 1:25 PAR3-PAR23 (53420.0) ESC.: 1:25

PAR6-PAR24 (53277.0) ESC.: 1:25 PAR6-PAR24 (53354.0) ESC.: 1:25 PAR6-PAR24 (53420.0) ESC.: 1:25



PAR14-PAR23 (53277.0) ESC.: 1:25 PAR14-PAR23 (53354.0) ESC.: 1:25

Relação do aço

PAR19	PAR20	PAR21
PAR22	PAR23	PAR24
PAR25	PAR26	PAR2-PAR27 (53277.0)
PAR3-PAR23 (53277.0)	PAR3-PAR23 (53354.0)	PAR3-PAR23 (53420.0)
PAR6-PAR24 (53277.0)	PAR6-PAR24 (53354.0)	PAR6-PAR24 (53420.0)
PAR14-PAR23 (53277.0)	PAR14-PAR23 (53354.0)	

AÇO	N	DIAM (mm)	QUANT	C.UNIT (cm)	C.TOTAL (cm)
CA50	1	5.0	98	165	16170
CA50	2	6.3	205	CORR	49815
	3	6.3	222	254	56388
	4	6.3	46	CORR	10488
	5	6.3	67	CORR	14003
	6	6.3	79	CORR	17380
	7	6.3	78	294	22932
	8	6.3	54	CORR	13230
	9	6.3	18	113	1808
	10	6.3	16	135	2160
	11	6.3	23	130	2990
	12	6.3	23	153	3519
	13	6.3	23	140	3220
	14	6.3	23	163	3749
	15	6.3	16	112	1792
	16	6.3	16	137	2192
	17	10.0	24	CORR	5832
	18	10.0	6	CORR	1368
	19	10.0	6	CORR	1254
	20	10.0	6	CORR	1320
	21	10.0	6	CORR	1470

Resumo do aço

AÇO	DIAM (mm)	C.TOTAL (m)	QUANT (Barras)	UNIT (kg)	PESO (kg)
CA50	6.3	2056.7	172	12 m	503.3
	10.0	112.5	10	12 m	69.3
CA60	5.0	161.7	14	12 m	24.9
PESO TOTAL (kg)					
CA50				572.6	
CA60				24.9	

Volume de concreto (C-30) = 28.79 m³
Área de forma = 289.14 m²

DNL ENGENHARIA, TRANSPORTES E CONSTRUÇÃO LTDA
Avenida José Orlando Pereira,458-Centro
Promissão - SP
CNPJ 15.712.661/0001-17 - IE 546026520115

OBSERVAÇÕES
* QUALQUER ALTERAÇÃO SOMENTE PODERÁ SER FEITA COM AUTORIZAÇÃO DO AUTOR DO PROJETO
* HAVENDO DIVERGÊNCIA ENTRE COTA E ESCALA PREVALECE A COTA
* DIREITOS AUTORAIS RESERVADOS
ATENÇÃO: UTILIZAR ESTE DESENHO SOMENTE SE IMPRESSO COLORIDO

RESPONSÁVEL TÉCNICO DNL ENGENHARIA, TRANSPORTES E CONSTRUÇÃO LTDA CNPJ 15.712.661/0001-17 - IE 546026520115	PROPRIETÁRIO CAMARA MUNICIPAL DE SÃO PEDRO 01.637.740/0001-04
--	--

PROPRIETÁRIO CAMARA MUNICIPAL DE SÃO PEDRO	FOLHA EST 15/22
LOCAL RUA NICOLAU MAURO,1011-CENTRO-SÃO PEDRO	
OBRA IMPLANTAÇÃO DO ESTACIONAMENTO DA CÂMARA MUNICIPAL DE SÃO PEDRO	

ESPECIFICAÇÃO ARMAÇÕES DAS CONTENÇÕES DO PAVIMENTO TOPO DA RAMPA	FOLHA Nº 11
DATA 04/05/2022	PROJETO ESTRUTURAL EM CONCRETO ARMADO
DESENHO	ARQUIVO EST 1522-11rev. 00