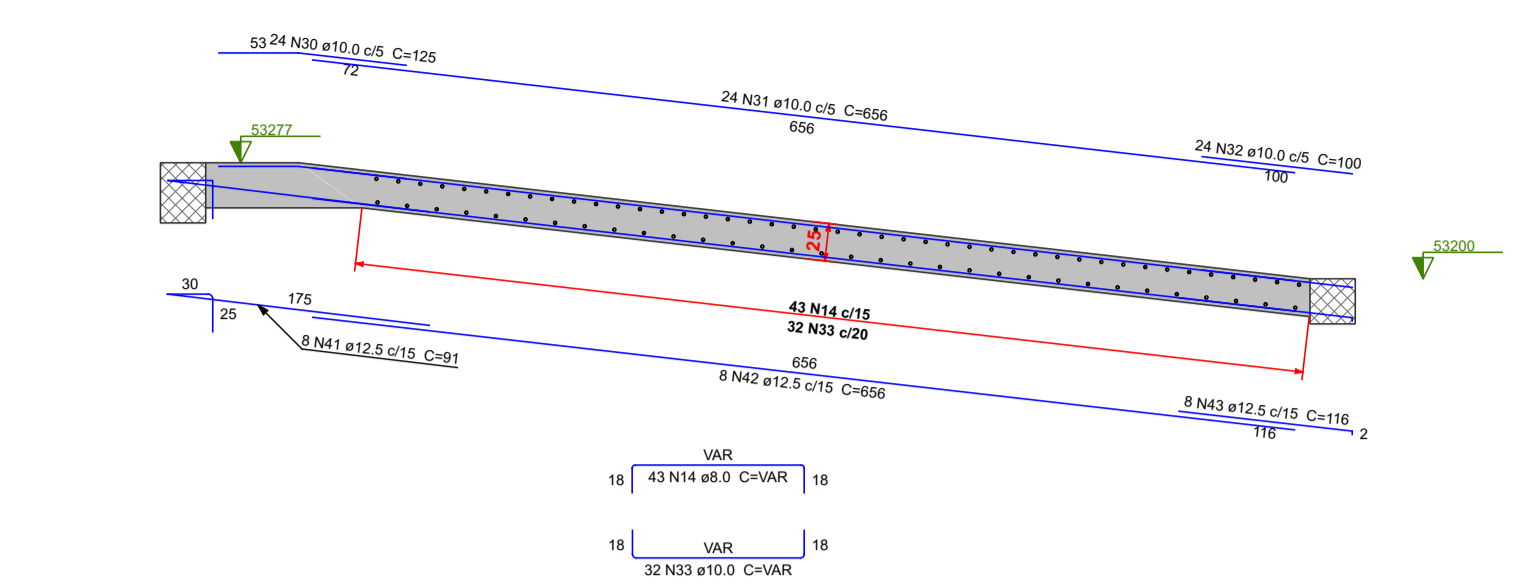


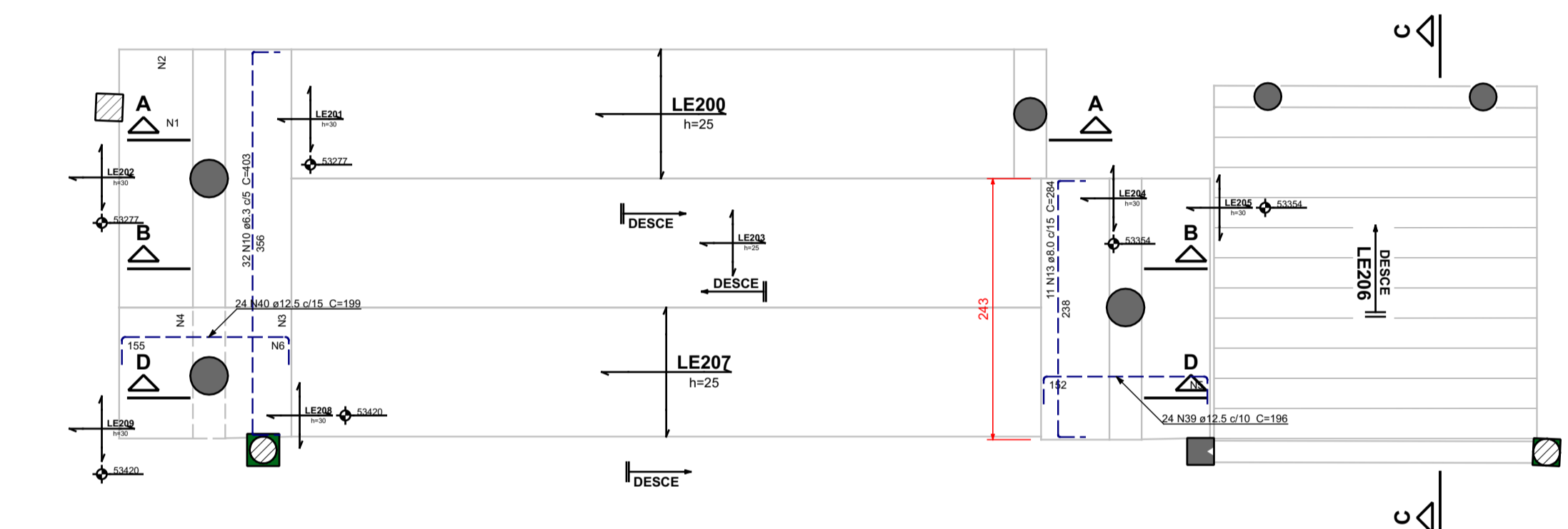
ARMAÇÃO POSITIVA DA ESCADA E1

Escala: 1:50



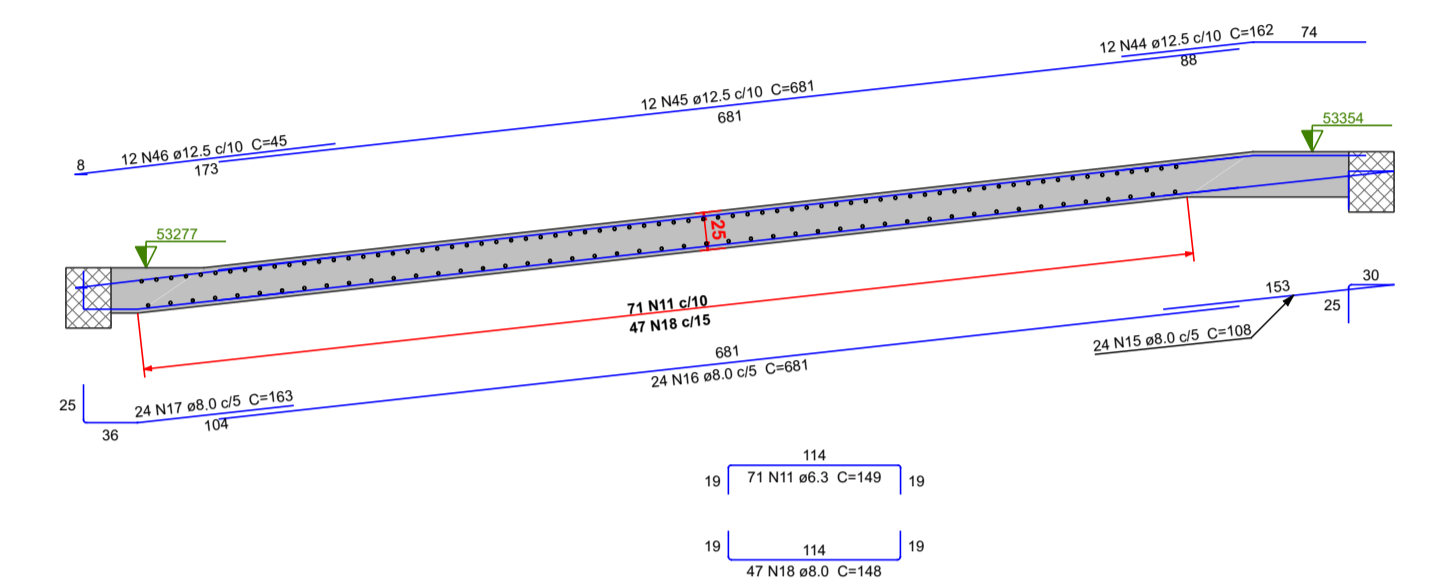
CORTE A-A (LE200)

Escala: 1:50



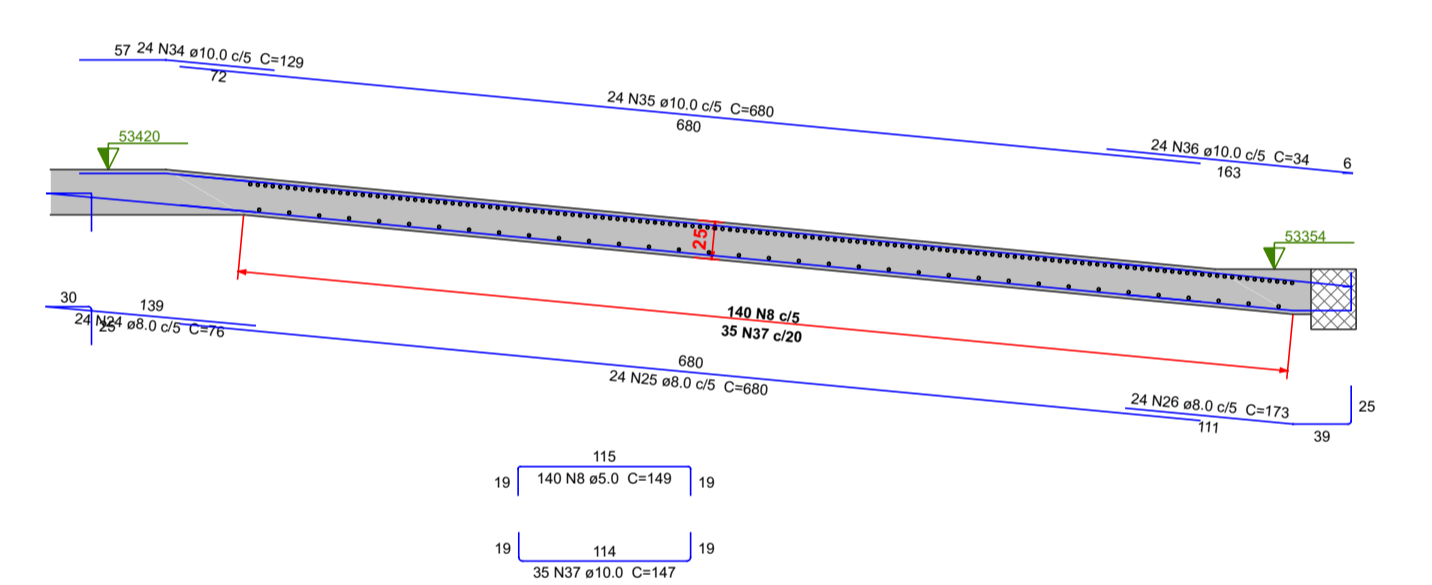
ARMAÇÃO NEGATIVA DA ESCADA E1

Escala: 1:50



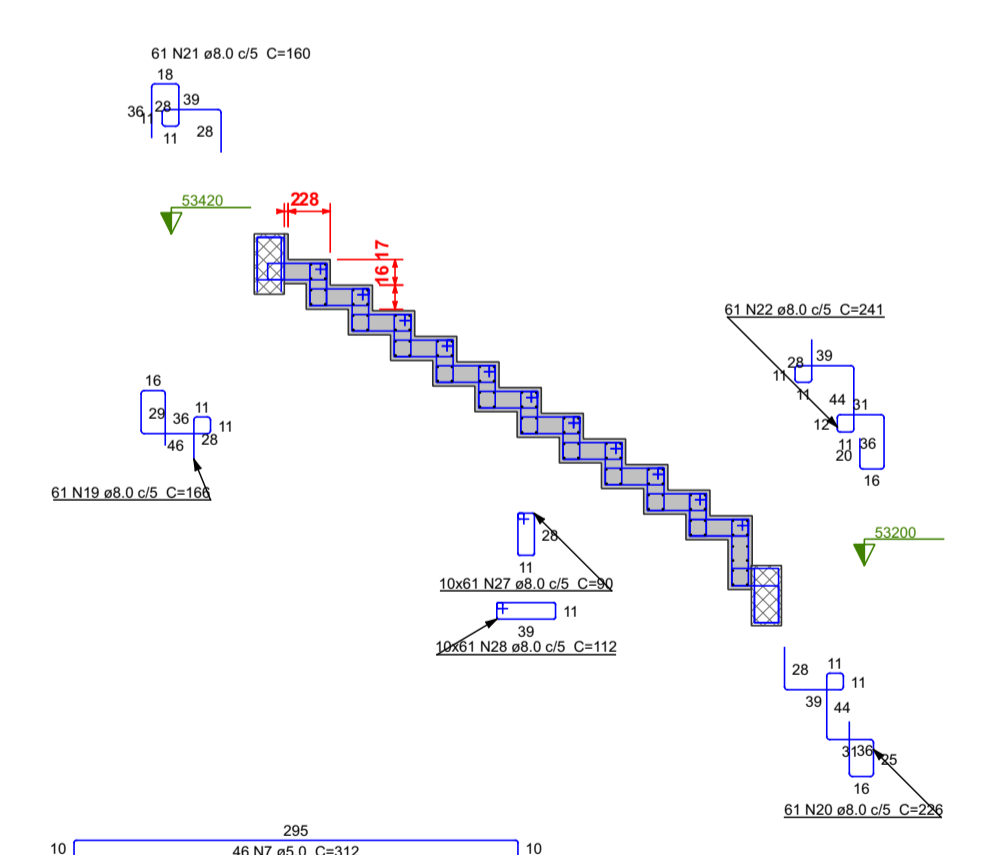
CORTE B-B (LE203)

Escala: 1:50



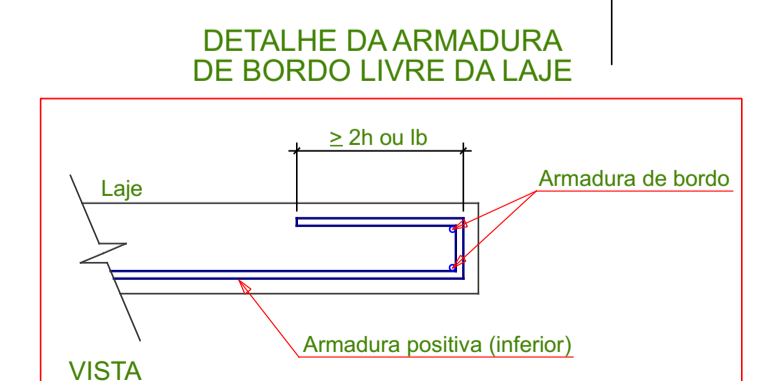
CORTE D-D (LE207)

Escala: 1:50



CORTE C-C (LE206)

Escala: 1:50



Armaduras de distribuição	
Armadura	Armadura de distribuição
N10	12 N1 ø5.0 C=48
	42 N2 ø5.0 C=42
	23 N3 ø5.0 C=42
	24 N4 ø5.0 C=68
N39	31 N5 ø5.0 C=VAR
N40	31 N6 ø5.0 C=55

CAO	N	DIAM (mm)	QUANT	C.UNIT (cm)	C.TOTAL (cm)
CA60	1	5.0	12	48	576
CA60	2	5.0	42	42	1764
CA60	3	5.0	23	62	1426
CA60	4	5.0	24	68	1632
CA60	5	5.0	31	VAR	VAR
CA60	6	5.0	31	55	1705
CA60	7	5.0	46	312	14352
CA60	8	5.0	140	149	20860
CA50	9	6.3	13	401	5213
CA50	10	6.3	32	403	12896
CA50	11	6.3	71	149	10579
CA50	12	8.0	24	152	3648
CA50	13	8.0	11	284	3124
CA50	14	8.0	43	VAR	VAR
CA50	15	8.0	24	108	2592
CA50	16	8.0	24	681	16344
CA50	17	8.0	24	163	3912
CA50	18	8.0	47	148	6956
CA50	19	8.0	61	166	10126
CA50	20	8.0	61	226	13786
CA50	21	8.0	61	160	9760
CA50	22	8.0	61	241	14701
CA50	23	8.0	46	310	14260
CA50	24	8.0	24	76	1824
CA50	25	8.0	24	680	16320
CA50	26	8.0	24	173	4152
CA50	27	8.0	610	90	54900
CA50	28	8.0	610	112	68320
CA50	29	10.0	5	515	2575
CA50	30	10.0	24	125	3000

CAO	DIAM (mm)	C.TOTAL (m)	QUANT (Barras)	UNIT	PESO (kg)
CA50	6.3	286.9	24	12 m	70.2
CA50	8.0	2510.1	210	12 m	990.4
CA50	10.0	537.4	45	12 m	331.3
CA60	5.0	459.5	39	12 m	70.8
PESO TOTAL (kg)					
CA50					1668.2
CA60					70.8

DNL ENGENHARIA, TRANSPORTES E CONSTRUÇÃO LTDA
 Avenida José Orlando Pereira,458-Centro
 Promissão - SP
 CNPJ 15.712.661/0001-17 - IE 546026520115

OBSERVAÇÕES

- * QUALQUER ALTERAÇÃO SOMENTE PODERÁ SER FEITA COM AUTORIZAÇÃO DO AUTOR DO PROJETO
- * HAVENDO DIVERGÊNCIA ENTRE COTA E ESCALA PREVALECE A COTA
- * DIREITOS AUTORAIS RESERVADOS

ATENÇÃO: UTILIZAR ESTE DESENHO SOMENTE SE IMPRESSO COLORIDO

RESPONSÁVEL TÉCNICO	PROPRIETÁRIO
DNL ENGENHARIA, TRANSPORTES E CONSTRUÇÃO LTDA CNPJ 15.712.661/0001-17 - IE 546026520115	CAMARA MUNICIPAL DE SÃO PEDRO 01.637.740/0001-04

PROPRIETÁRIO	FOLHA
CAMARA MUNICIPAL DE SÃO PEDRO	EST 15/22
LOCAL	OBRA
RUA NICOLAU MAURO,1011-CENTRO-SÃO PEDRO	IMPLANTAÇÃO DO ESTACIONAMENTO DA CÂMARA MUNICIPAL DE SÃO PEDRO

ESPECIFICAÇÃO	FOLHA Nº	
ARMAÇÕES DA RAMPA DE ACESSO E ESCADA	14	
DATA	ESCALA	PROJETO
04/05/2022	INDICADA	PROJETO ESTRUTURAL EM CONCRETO ARMADO
DESENHO	ARQUIVO	
	EST 1522-14 rev. 00	