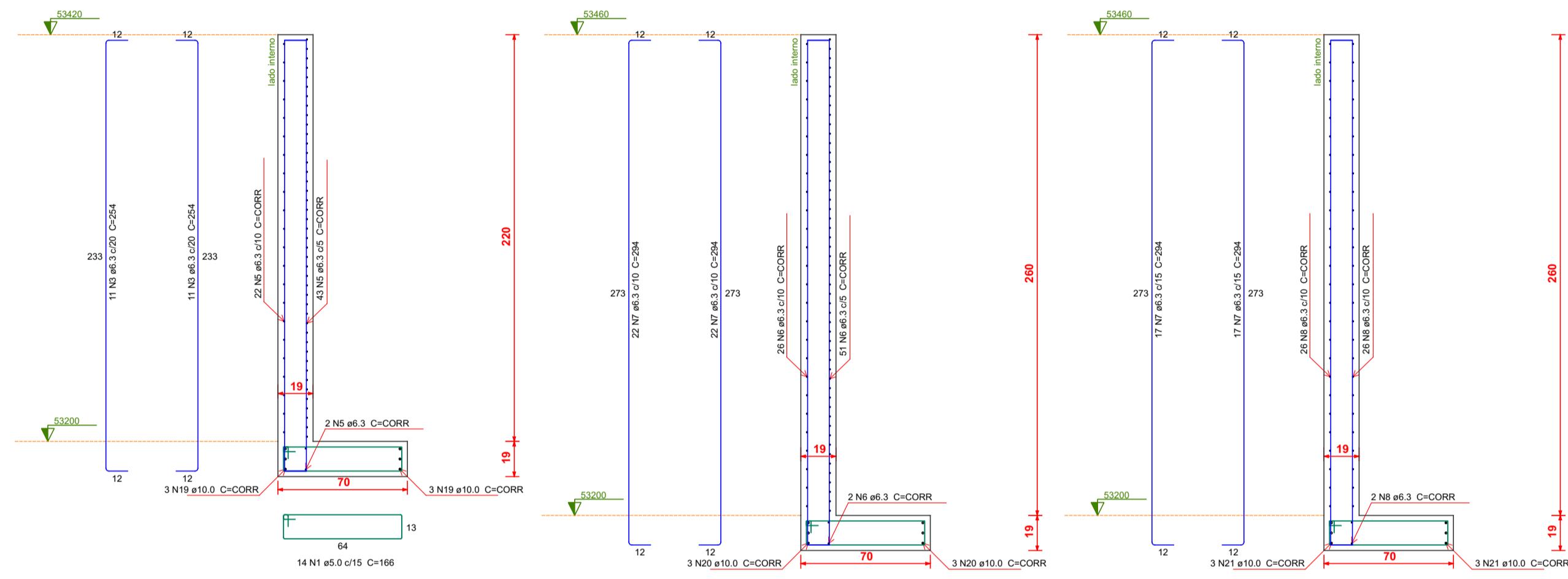
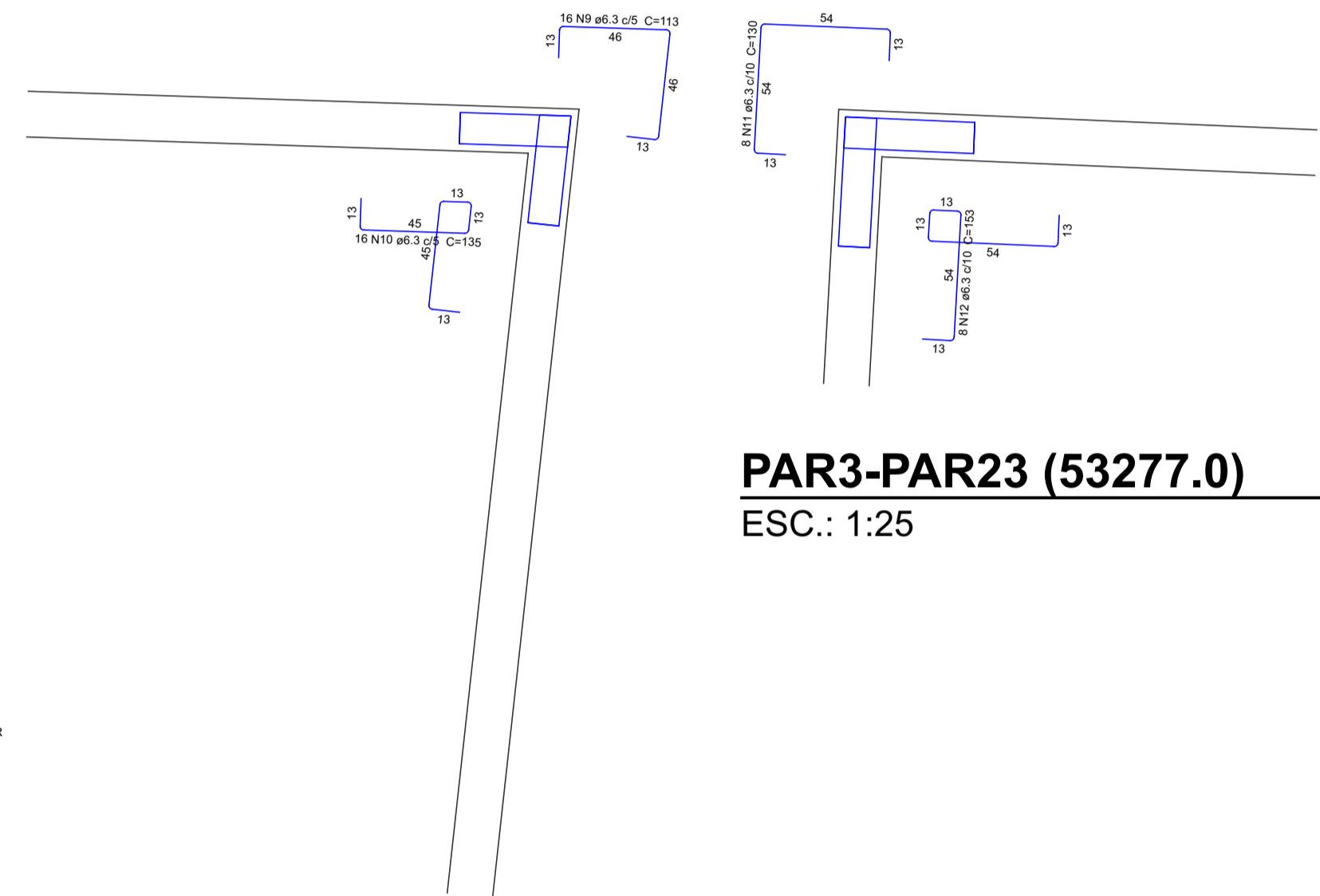


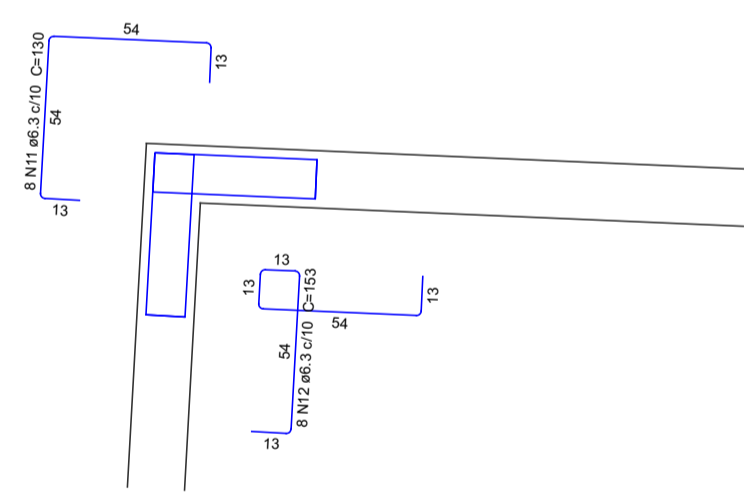
PAR19 Escala: 1:25      PAR20 Escala: 1:25      PAR21 Escala: 1:25      PAR22 Escala: 1:25      PAR23 Escala: 1:25



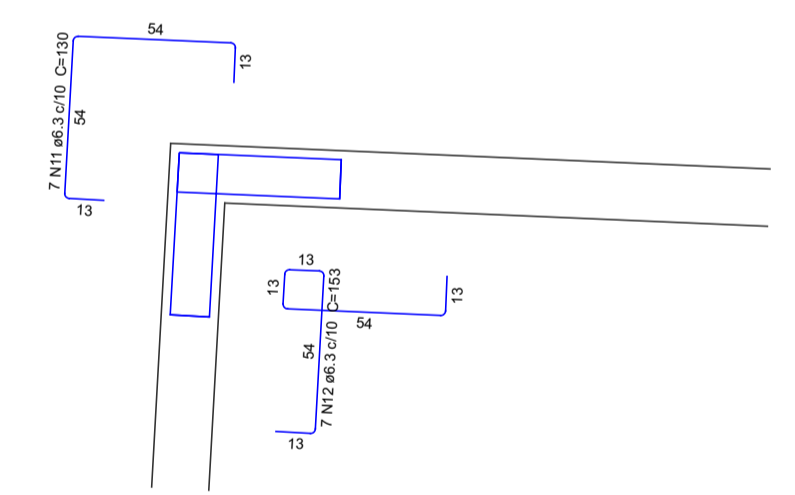
PAR24 Escala: 1:25      PAR25 Escala: 1:25      PAR26 Escala: 1:25



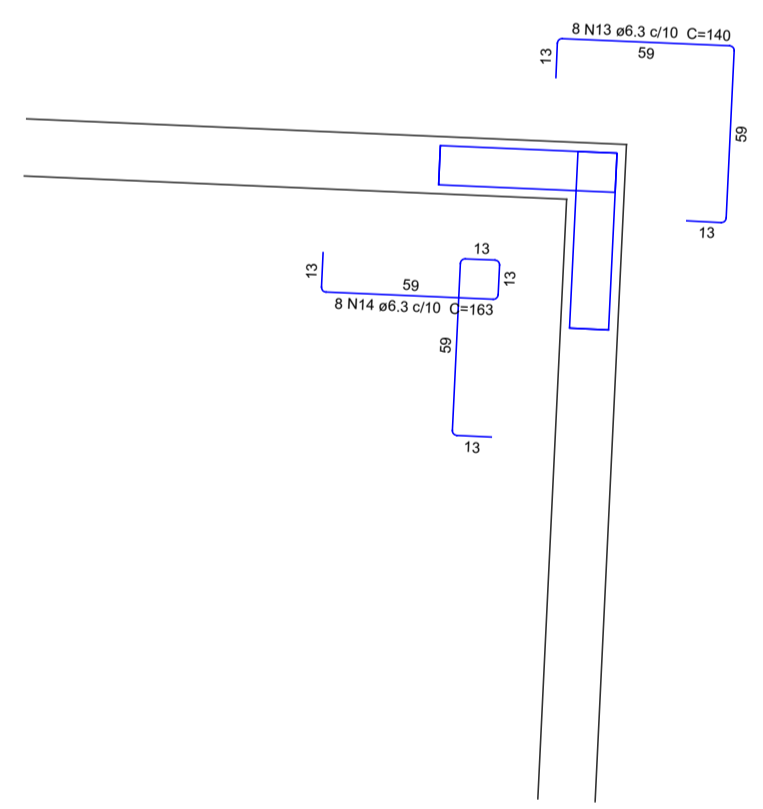
PAR3-PAR23 (53277.0)  
ESC.: 1:25



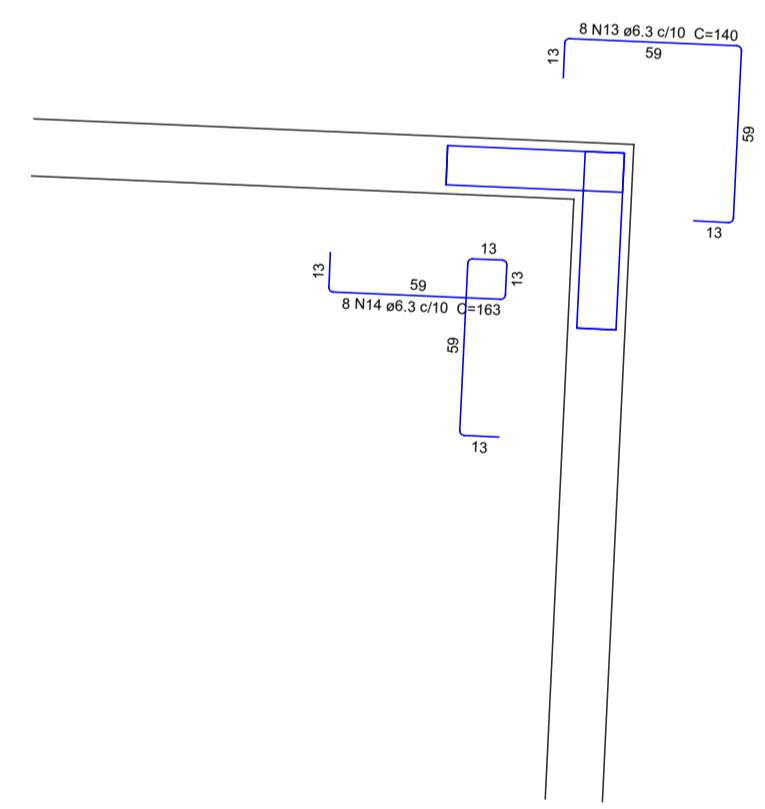
PAR3-PAR23 (53354.0)  
ESC.: 1:25



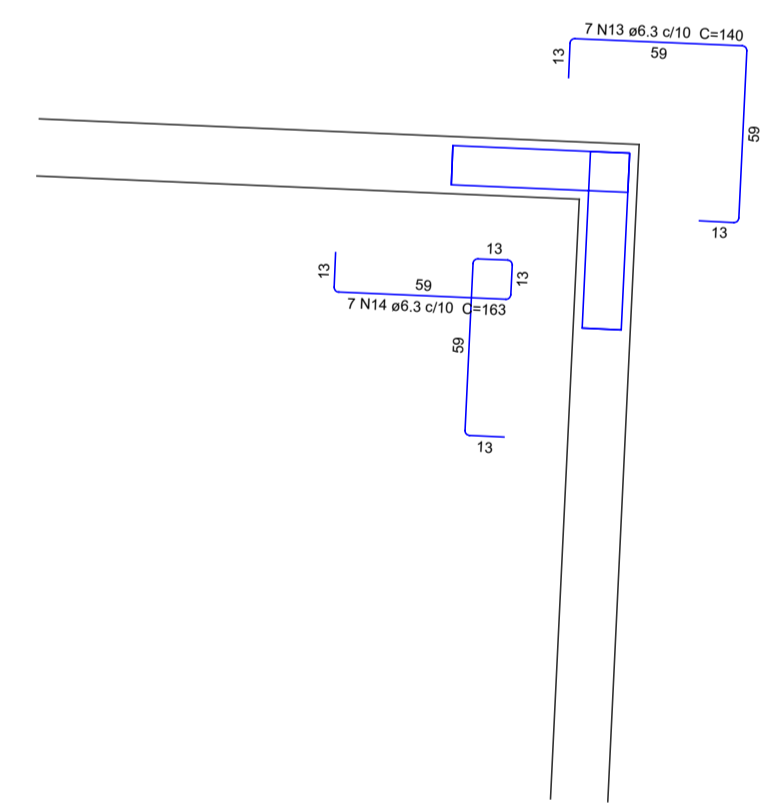
PAR3-PAR23 (53420.0)  
ESC.: 1:25



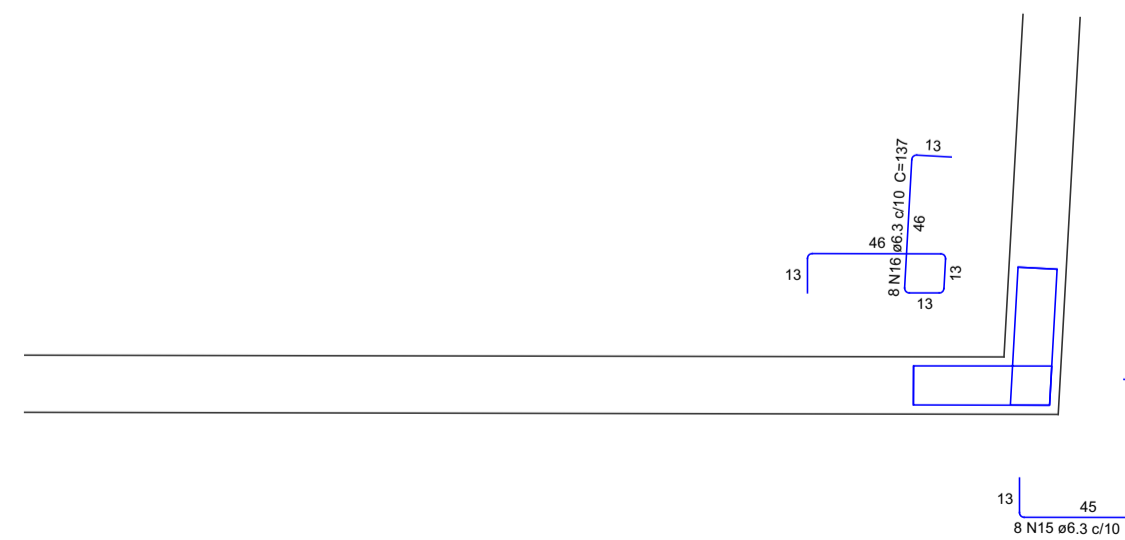
PAR6-PAR24 (53277.0)  
ESC.: 1:25



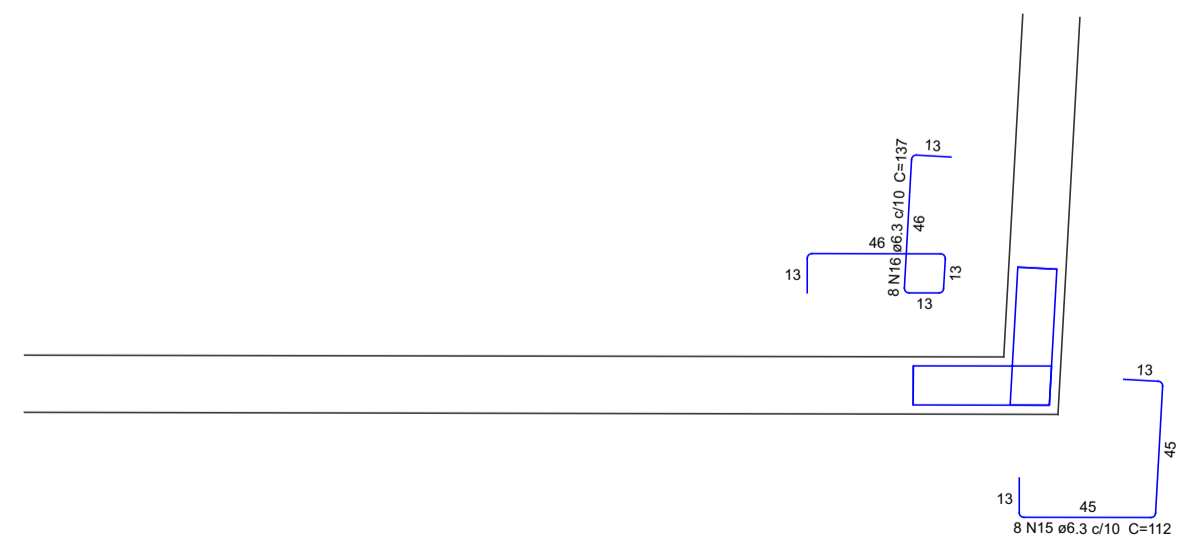
PAR6-PAR24 (53354.0)  
ESC.: 1:25



PAR6-PAR24 (53420.0)  
ESC.: 1:25



PAR14-PAR23 (53277.0)  
ESC.: 1:25



PAR14-PAR23 (53354.0)  
ESC.: 1:25

Relação do aço

PAR19	PAR20	PAR21
PAR22	PAR23	PAR24
PAR25	PAR26	PAR3-PAR23 (53277.0)
PAR3-PAR23 (53277.0)	PAR3-PAR23 (53354.0)	PAR3-PAR23 (53420.0)
PAR6-PAR24 (53277.0)	PAR6-PAR24 (53354.0)	PAR6-PAR24 (53420.0)
PAR14-PAR23 (53277.0)	PAR14-PAR23 (53354.0)	

AÇO	N	DIAM (mm)	QUANT	C.UNIT (cm)	C.TOTAL (cm)
CA60	1	5.0	98	166	16268
CA50	2	6.3	205	CORR	49815
	3	6.3	222	254	56389
	4	6.3	46	CORR	10489
	5	6.3	67	CORR	14003
	6	6.3	79	CORR	17380
	7	6.3	78	294	22932
	8	6.3	54	CORR	13230
	9	6.3	18	113	1808
	10	6.3	16	135	2160
	11	6.3	23	130	2990
	12	6.3	23	153	3519
	13	6.3	23	140	3220
	14	6.3	23	163	3749
	15	6.3	16	112	1792
	16	6.3	16	137	2192
	17	10.0	24	CORR	5832
	18	10.0	6	CORR	1368
	19	10.0	6	CORR	1254
	20	10.0	6	CORR	1320
	21	10.0	6	CORR	1470

Resumo do aço

AÇO	DIAM (mm)	C.TOTAL (m)	QUANT (Barras)	UNIT (m)	PESO (kg)
CA50	6.3	2056.7	172	12 m	503.3
	10.0	112.5	10	12 m	69.2
CA60	5.0	162.7	14	12 m	25.1
PESO TOTAL (kg)					
CA50					572.6
CA60					25.1

Volume de concreto (C-30) = 28.79 m³  
Área de forma = 289.14 m²

DNL ENGENHARIA, TRANSPORTES E CONSTRUÇÃO LTDA  
Avenida José Orlando Pereira, 458-Centro  
Promissão - SP  
CNPJ 15.712.661/0001-17 - IE 546026520115

**OBSERVAÇÕES**

- \* QUALQUER ALTERAÇÃO SOMENTE PODERÁ SER FEITA COM AUTORIZAÇÃO DO AUTOR DO PROJETO
- \* HAVENDO DIVERGÊNCIA ENTRE COTA E ESCALA PREVALECE A COTA
- \* DIREITOS AUTORAIS RESERVADOS

ATENÇÃO: UTILIZAR ESTE DESENHO SOMENTE SE IMPRESSO COLORIDO

<b>RESPONSÁVEL TÉCNICO</b>	<b>PROPRIETÁRIO</b>
DNL ENGENHARIA, TRANSPORTES E CONSTRUÇÃO LTDA CNPJ 15.712.661/0001-17 - IE 546026520115	CAMARA MUNICIPAL DE SÃO PEDRO 01.637.740/0001-04

<b>PROPRIETÁRIO</b> CAMARA MUNICIPAL DE SÃO PEDRO	<b>FOLHA</b> <b>EST 15/22</b>
<b>LOCAL</b> RUA NICOLAU MAURO, 1011-CENTRO-SÃO PEDRO	<b>OBRA</b> IMPLANTAÇÃO DO ESTACIONAMENTO DA CÂMARA MUNICIPAL DE SÃO PEDRO

<b>ESPECIFICAÇÃO</b> ARMAÇÕES DE PAREDES DE CONTENÇÃO	<b>FOLHA Nº</b> <b>10</b>
<b>DATA</b>	<b>ESCALA</b> INDICADA
<b>DESENHO</b>	<b>ARQUIVO</b> EST 15/22-10rev. 00
<b>PROJETO</b> ESTRUTURAL EM CONCRETO ARMADO	